



Противопожарный фасадный спрей СЭ-ФС

Технологический регламент №8

Противопожарный фасадный спрей СЭ-ФС

Решение для предотвращения распространения огня через узел сопряжения перекрытия со светопрозрачной конструкцией



Области применения и преимущества

- Узлы примыкания плит перекрытия и фасада
- Узлы примыкания стен и перекрытий
- Узлы с высокой степенью деформации до 50%
- Высокая эластичность (до 50%)
- Не содержит галогенов, растворителей, асбеста
- Наносится распылителем или кистью
- Отличные адгезионные характеристики на различных поверхностях
- Для внутренних и наружных работ
- Допускается окрашивание
- Максимальная ширина до 300 мм.

Для внутренних и наружных работ.

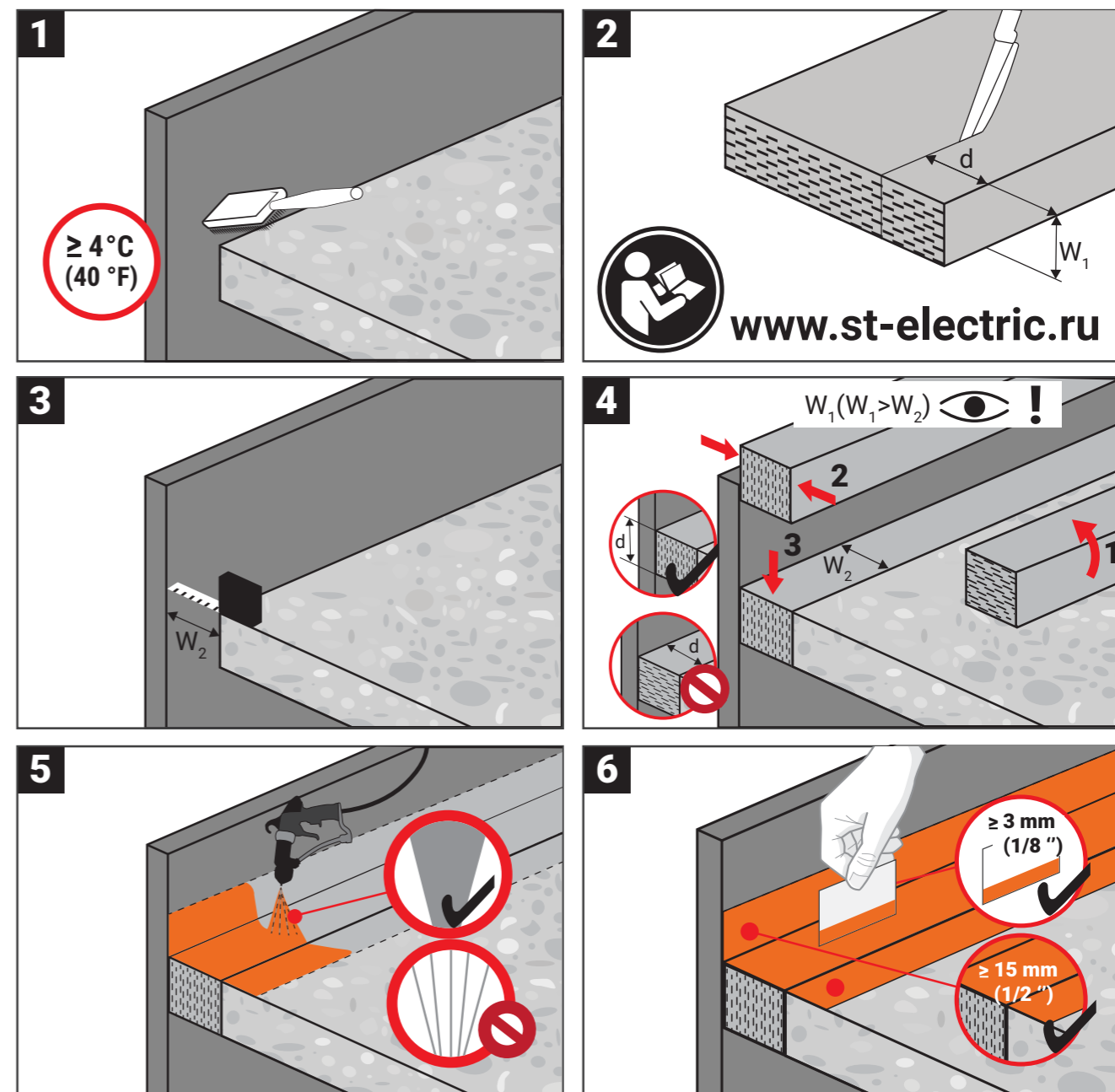
ТЕХНИЧЕСКИЕ ХАРАКТЕРИСТИКИ

Химическая основа	На водной основе
Плотность	1,25 гр/см ³
Толщина мокрого/сухого слоя	3 / 1,6 мм
Предел огнестойкости	до 240°C
Время высыхания	3 мм / 48 часов
Температура применения	от +5°C до + 40°C
Температура эксплуатации	от - 60°C до + 80°C
Рекомендуемый срок службы	30 лет
Соответствие стандартам	ГОСТ 30247.0

Инструкция по применению

Монтаж:

1. Тщательно очистите поверхность от пыли при помощи щетки или сжатого воздуха.
2. Заполните отверстие шва негорючей каменной ватой плотностью от 40 кг/м³ до 80 кг/м³ (каменная вата должна быть сжата, плиты должны располагаться параллельно шву).
3. С помощью распылителя или кисти нанесите противопожарное покрытие СЭ-ФС с толщиной влажного слоя 3 мм. Убедитесь, что противопожарное покрытие СЭ-ФС нанесено равномерно и выступает за края шва на 12,5 мм. После этого дать порытию засохнуть. Время полного застывания до 5 дней (около 2 дней при 23°C).





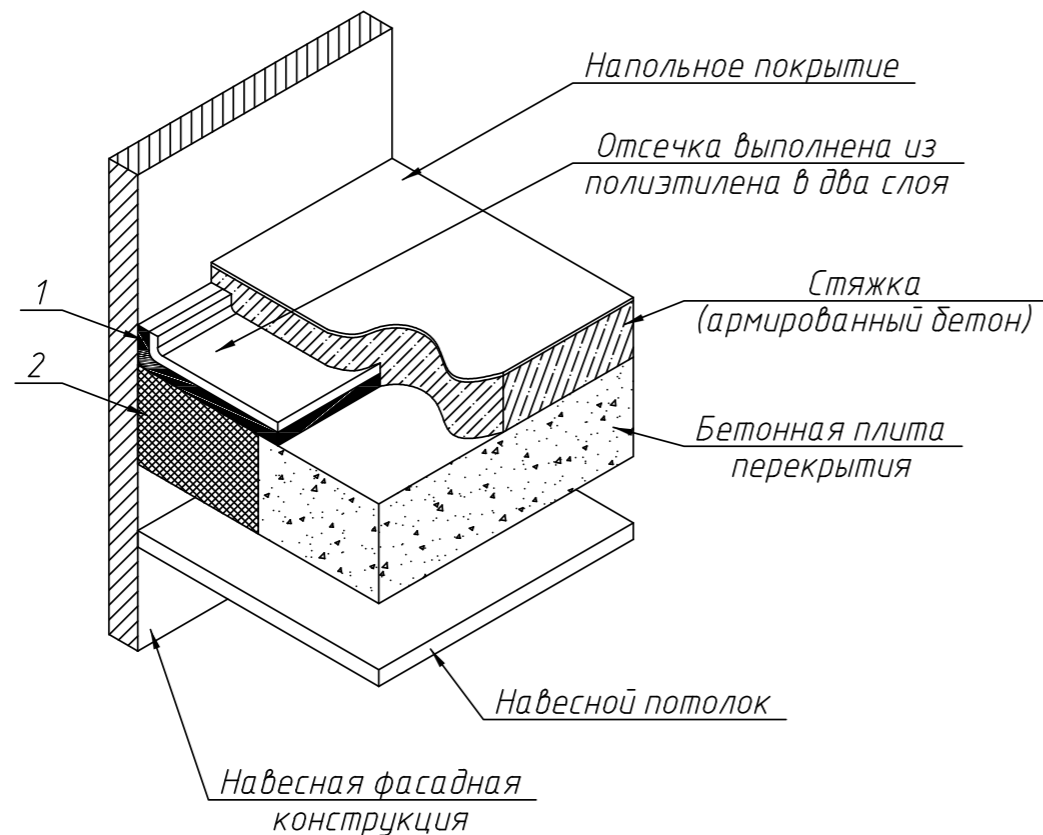
Xn – вредно для здоровья

Содержит изоцианат. Соблюдайте указания изготовителя.

- R 20 Угроза для здоровья при вдыхании.
- R 36/37/38 Вызывает раздражение глаз, органов дыхания и кожи.
- R 42/43 Возможен аллергический эффект при вдыхании и попадании на кожу.
- S 2 Не допускайте попадания в руки детей.
- S 23 Не вдыхайте пар.
- S 51 Применяйте только в хорошо проветриваемых помещениях.
- S 24/25 Избегайте контакта с глазами и кожей.
- S 26 При попадании в глаза их следует немедленно тщательно промыть водой и обратиться к врачу.
- S 28 При попадании пены на кожу следует немедленно смыть ее водой с мылом.
- S 36/37/39 При работе следует надевать защитную одежду, защитные перчатки и защитные очки/защитную маску.
- S 45 При несчастном случае или появлении недомогания немедленно вызовите врача (по возможности покажите ему эту этикетку).

Стандарт Электрик не несет ответственность за повреждения, вызванные следующими обстоятельствами:

- нарушение предписанных условий хранения и транспортировки;
- несоблюдение указаний инструкции по применению и установочных данных;
- неправильное использование;
- другие факторы, которые не известны Стандарт Электрик или не входят в сферу ответственности.



Перв. примен.

Справ. №

Подп. и дата

Инв. № дубл.

Взам. инв. №

Подп. и дата

Инв. № подл.

Поз.	Обозначение	Наименование	Кол.	Примечание
1		Противопожарный герметик-спрей СЭ-ФС		
2		Негорючая (НГ) каменная вата плотностью от 100 кг/м ³		

СЭ620-0Г				
Изм.	Лист	№ докум.	Подп.	Дата
Разраб.				
Проб.				
Т.контр.				
Н.контр.				
Утв.				

Противопожарный герметик-спрей СЭ-ФС		Лит.	Масса	Масштаб
Применение противопожарного герметика-спрея СЭ-ФС		Лист 31	Листов	

Копировал

Формат

А4